



Pescadores  
Industriales  
del **Biobío**.

+ *Alimentos*

**edición  
2024**

## POSICIONES EN PESCA 1

# PESCA INDUSTRIAL REGIÓN DEL BIOBÍO

Esta publicación es elaborada por el área de estudios de Pescadores Industriales del Biobío y busca contribuir al análisis del sector pesquero. La ficha considera información de las empresas Camanchaca, FoodCorp, Blumar, PacificBlu, Landes y Orizon.

La pesca industrial genera a nivel nacional **36 mil puestos de trabajo** directos, de los cuales **más de 6.500 se concentran en la Región del Biobío**, concretamente en las comunas de Tomé, Talcahuano y Coronel.

Del total de trabajadores de la pesca industrial, el 50% corresponde a mujeres, en su mayoría jefas de hogar.

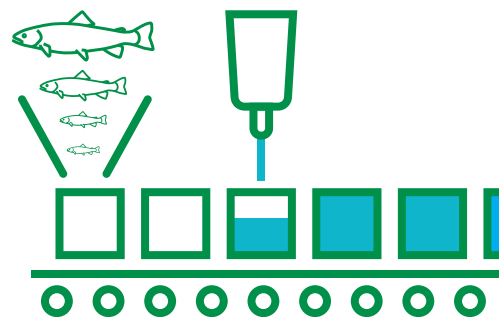
En dichas comunas se encuentran **18 plantas de proceso** (8 congelados, 3 conservas, 1 apanados, 6 harina de pescado) que son abastecidas por una **flota de 31 barcos industriales**.

Nuestro sector es una industria de alimentos, más del **85% de las capturas se destina a consumo humano directo y el resto, a consumo humano indirecto**. Estas proteínas de alta calidad se utilizan para fabricar alimentos para la producción avícola, porcina y salmonicultura, entre otras.

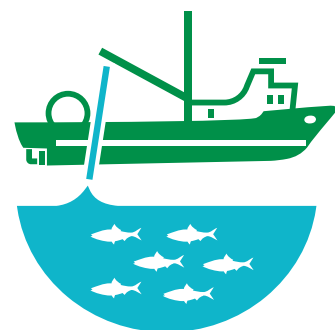
En el sector, ningún trabajador de planta gana menos de \$640.000, y en el caso de los tripulantes del sector pesquero de la zona centro sur (V a X regiones), tienen un sueldo garantizado, salgan o no a pescar, de **\$1.300.000 mensuales**, sobre el cual reciben primas de pesca.

El sector pesquero posee las tasas más altas de sindicalización, alcanzando el 65%, mientras que a nivel nacional esta es del 22,2%.

**6.500**  
puestos de trabajo



**18** plantas de proceso



**65%**  
de sindicalización



Pescadores  
Industriales  
del **Biobío**.

+ *Alimentos*

**edición  
2024**

**Son 372 las pequeñas y medianas** empresas que prestan servicios en un 100% a la pesca industrial en las comunas mencionadas. En ellas laboran 4 mil trabajadores.

A nivel nacional, en 2023 las exportaciones del sector pesquero extractivo de recursos demersales y pelágicos alcanzaron alrededor de **US\$1.373 millones**. En la **Región del Biobío**, éstas sumaron **US\$882 millones**.

Todas las empresas pesqueras industriales tributan localmente en las comunas donde operan en la Región del Biobío. El año 2023 ese monto significó más de **\$2.170 millones de ingresos para las comunas de Talcahuano, Coronel y Tomé**. En esta última comuna la patente municipal pagada significó el 44% de la recaudación por este concepto.

El sector pesquero industrial está afecto a tributos particulares de relevancia para la recaudación fiscal. Patente pesquera + impuesto específico (royalty) + certificación + pago por licitación, **lo que desde 2012 a la fecha cerca de US\$650 millones**.

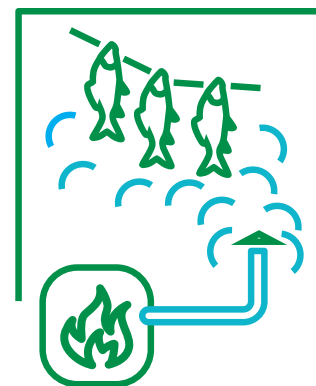
En 2023, los desembarques de la Región del Biobío alcanzaron 1.407.544 toneladas, de las cuales 717.847 ton (51%) correspondieron al sector artesanal, y 689.697 ton (49%) al industrial

La pesca industrial de la Región del Biobío es una actividad complementaria y estrechamente relacionada con la pesca artesanal. Cada año las plantas pesqueras industriales **compran materia prima a los proveedores artesanales por más de 105 millones de dólares**.

**\$2.170**  
millones de  
tributación local



**49%**  
desembarques corresponde  
a sector industrial



**US\$105**  
millones

es el monto anual de compra  
de las plantas pesqueras  
industriales a proveedores  
artesanales

